

# Plánování služeb pomoci dětem v Severním Irsku

Helen Dunnová

Regionální koordinátorka center pro podporu rodiny /  
manažerka implementace včasné transformační  
intervence





## IRELAND ÉIRE

- ⊙ National capital
- County seat
- City, town
- ✈ Airport
- International boundary
- Expressway
- Main road
- Secondary road
- - - Railroad











Obsah prezentace

Kontext spolupráce

Přehled struktur CYPSP



# Vývoj ve výstupech dětí

Plánování služeb pomoci dětem přijímá přístup zaměřený na výstupy z roku 2004

Zajištění sociální změny

Dopad praktických aktivit založených na důkazech a „Atlantická filantropie“

Program včasné transformační intervence

Program spolupráce služeb pomoci dětem

Program pro vládu zaměřený na výstupy





## Legislativní mandát

### **Děti (Vyhláška z roku 1995) (novelizace) (Plánování služeb pomoci dětem) Vyhláška z roku 1998**

Vyžaduje, aby správní rada každého střediska zdravotních a sociálních služeb připravovala a zveřejňovala plány

pro poskytování služeb pomoci dětem v rámci své oblasti a aby tyto plány byly přezkoumávány. Při přípravě nebo aktualizaci svých plánů je správní rada zdravotních a sociálních služeb

povinna radit se s fondy zdravotních a sociálních služeb, se vzdělávacími a knihovnickými radami, okresními radami, určitými dobrovolnickými organizacemi, bytovou správou Severního Irska, probačním úřadem Severního Irska, policií a dalšími příslušnými orgány.

Odbor zdravotních a sociálních služeb může od správní rady kdykoli požadovat předložení plánu zdravotních a sociálních služeb.

**Podporovat integrované poskytování služeb a efektivní využití dostupných zdrojů**

**Usnadňovat společné zapojení agentur, pokud to bude považováno za vhodné pro uspokojení potřeb dětí**

**Zajišťovat soudržnost přístupu k plánování**

# Program spolupráce služeb pomoci dětem

- **Spolupráce na zlepšení zabezpečení dětí (2).** Orgány pomoci dětem musí navzájem spolupracovat, pokud si jejich funkce zaměřené na pomoc dětem odpovídají.  
Orgány pomoci dětem (určené zákonné organizace) musí spolupracovat s jinými poskytovateli služeb pomoci dětem (ne s orgány pomoci dětem, ale s jakoukoli jinou osobou či organizací, která poskytuje služby pomoci dětem)
- Požaduje se, aby výkonný výbor přijal **strategii pro děti a mládež** pro zlepšení jejich zabezpečení pomocí souboru výstupů na vysoké úrovni.
- Program umožňuje organizacím **sdílet zdroje a rozpočty.**



## Program spolupráce služeb pomoci dětem

Vyžaduje také, aby výkonný výbor vypracoval **zprávu** o tom, čeho bylo dosaženo prostřednictvím strategie, a jak útvary spolupracovaly na zlepšení výsledků.

Zpráva by měla také zahrnovat informace o tom, jak orgány pomoci dětem a jiní poskytovatelé služeb pomoci dětem společně pracovali na zlepšení výsledků a na návrzích, pomocí nichž lze tuto jejich spolupráci zlepšit.

## Program pro vládu na období let 2016–21

„Jedná se o program pro vládu, kterého se může zúčastnit více lidí a skupin.

Přístup založený na výsledcích vytváří příležitost pro spolupráci mezi organizacemi a skupinami ve veřejném, dobrovolnickém a soukromém sektoru“

# Co představuje Strategické partnerství pro děti a mládež?

- Interinstitucionální partnerství vedoucích zástupců zákonných / dobrovolnických / komunitních organizací, rad a vládních útvarů zapojených do poskytování služeb dětem a rodinám
- Jediné partnerství zahrnuje celé Severní Irsko



# Účel CYPSP

Rozvíjet a udržovat integrované plánování a uvedení do provozu mezi agenturami a sektory zaměřené na zlepšení zabezpečení a na realizaci práv dětí v Severním Irsku ve vztahu k šesti výstupům pro děti:

zdraví;

radost, učení a dosahování cílů;

bydlení v bezpečí a stabilitě;

zajištění příznivých ekonomických a ekologických podmínek;

pozitivní příspěvek komunitě a společnosti; a

život ve společnosti, která respektuje jejich práva.



## Zásady CYPSP

Mít jasno v tom, že to, co děláme, má význam díky **plánování a poskytování služeb na základě výsledků**

Využívat **důkazy** pro podporu plánování – využití interinstitucionálních informací pro zajišťování služeb a prokázání dopadů a účinnosti

**Zahrnout děti, mladistvé a rodiny** do plánování a navrhování služeb

Začlenit **práva dítěte** do plánování a poskytování služeb

Zaměřit se na **včasnou intervenci**

Usilovat o větší **spolupráci** a méně překrývání prostřednictvím **integrovaného plánování a uvedení do provozu**



# Jak funguje CYPSP

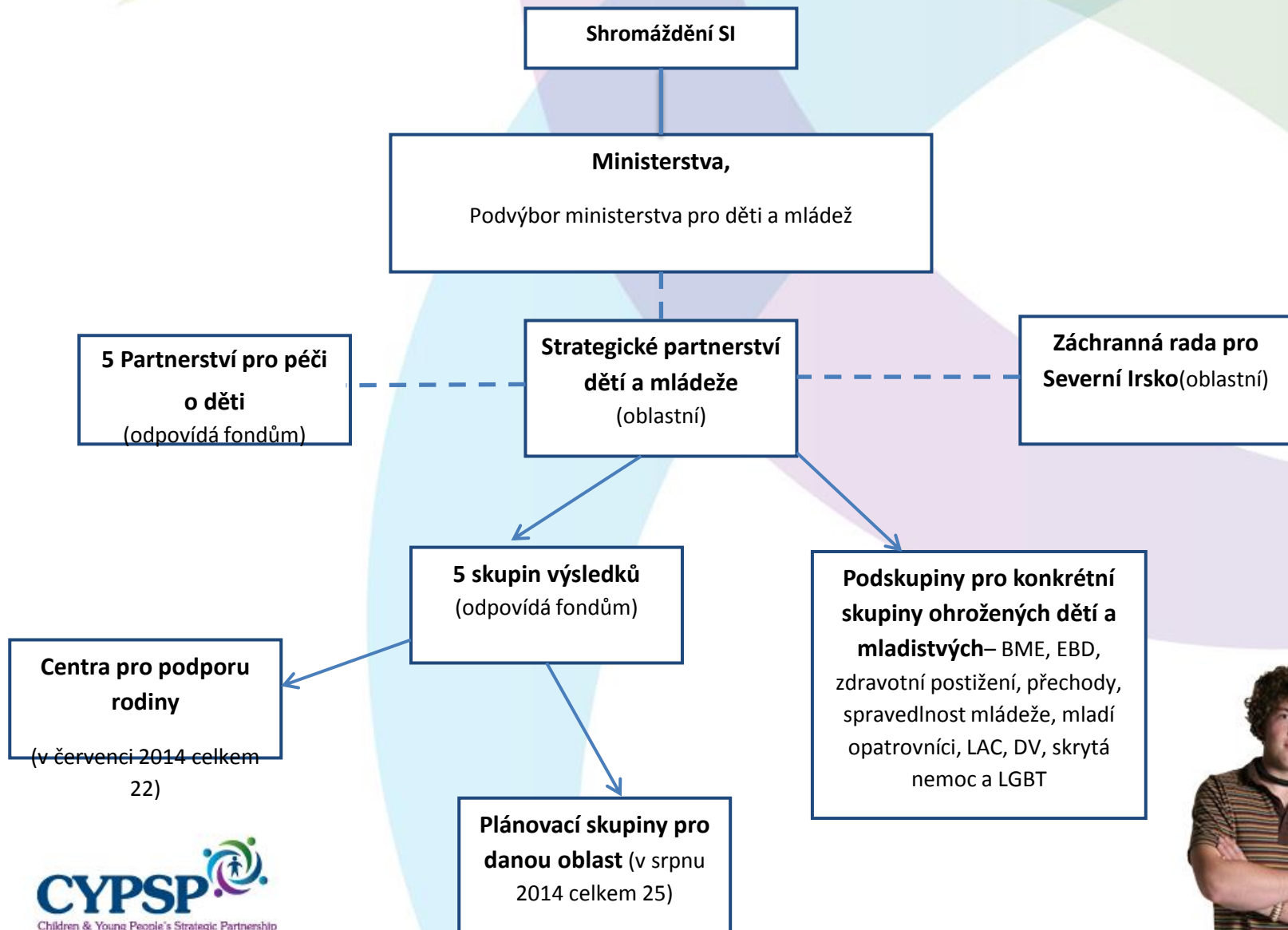
- Plánovací skupiny, oblastní i místní, zjišťují, jak dobře se dětem a mladým lidem v jejich oblasti nebo skupině daří ve srovnání s výsledky na vysoké úrovni.
- Plánovací skupiny zkoumají
  - Statistické informace
  - Zkušenosti dětí a mladistvých a rodin
  - Praktické znalosti personálu přední linie
  - Co si lze odnést z výzkumu
  - Informace od centrech pro podporu rodiny



## Jak funguje CYPSP

Prostřednictvím partnerství zkoumají také to, jaké typy podpory a služeb v současné době existují, aby mohli zjistit, co je třeba změnit; zejména, jak by měla být tato podpora a služby koordinovány s cílem zlepšit výsledky dětí.

# Struktura CYPSP



# Struktura CYPSP – Oblastní podskupiny

Provádějí integrované plánování pro konkrétní skupiny ohrožených dětí a mladých lidí na **oblastní** úrovni

Zvláštní důraz je kladen na sdílení zdrojů mezi institucemi s cílem zlepšit výsledky dětí a mladistvých.

BME

Invalidní děti

Přestupky dětí a mladistvých

Think Family (s HSCB)

Mladiství LGBT (s PHA)

Péče o děti 16+

Mladí opatrovníci

Děti a mladí lidé s emočními poruchami a poruchami chování



Early Intervention  
Transformation Programme



# Struktura CYPSP – skupiny výsledků

5 skupin interinstitucionálního plánování na úrovni fondů zdravotní a sociální péče

Integrované plánování a zajišťování péče pomocí informačního systému

Podpora center pro podporu rodiny a místních skupin

Propojení s dalšími partnerstvími pro plánování, aby se zabránilo duplicitě

# Struktura CYPSP – oblastní skupiny

- 29 plánovacích oblastních skupin, které vyvíjejí nízkonákladová a bezplatná řešení místních problémů
- Zvyšování povědomí o službě podpory rodiny a budování místního okruhu příznivců podpory
- Spojení komunit, politiků s místními službami
- Zabudování plánování založeného na výsledcích v místních komunitách
- Dialog s komunitou o plánování a vývoji služeb

# Program spolupráce služeb pomoci dětem

- **Spolupráce na zlepšení zabezpečení dětí (2).** Orgány pomoci dětem musí navzájem spolupracovat, pokud si jejich funkce zaměřené na pomoc dětem odpovídají.  
Orgány pomoci dětem (určené zákonné organizace) musí spolupracovat s jinými poskytovateli služeb pomoci dětem (ne s orgány pomoci dětem, ale s jakoukoli jinou osobou či organizací, která poskytuje služby pomoci dětem)
- Požaduje se, aby výkonný výbor přijal **strategii pro děti a mládež** pro zlepšení jejich zabezpečení pomocí souboru výstupů na vysoké úrovni.
- Program umožňuje organizacím **sdílet zdroje a rozpočty.**

# Model pro využití dat pro podporu plánování založeného na výsledcích

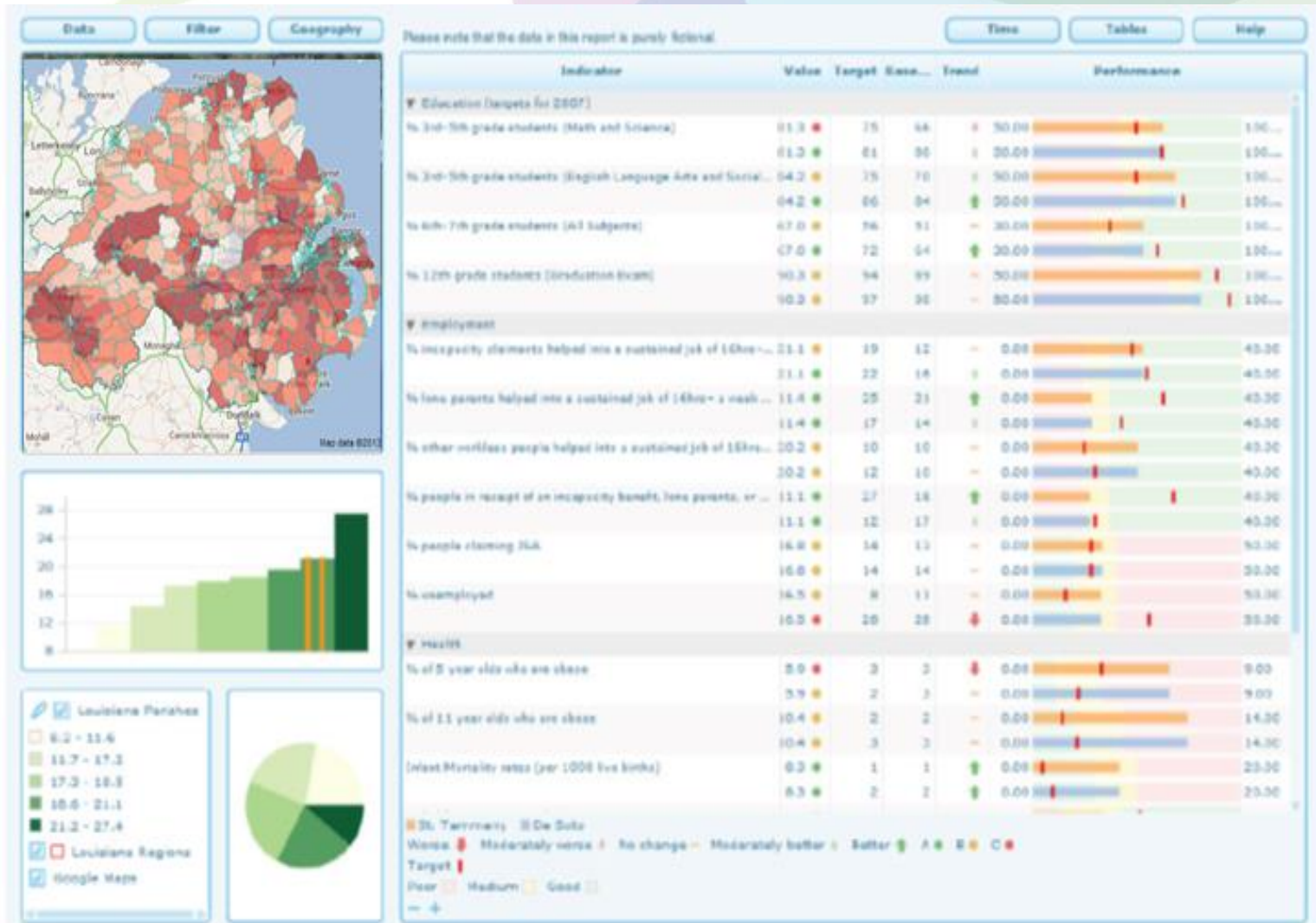
## Součásti modelu

Plánovací skupiny CYPSP

Databáze ukazatelů pro podporu plánování

Hodnocení pro sledování pokroku

# Profily výkonnosti oblasti





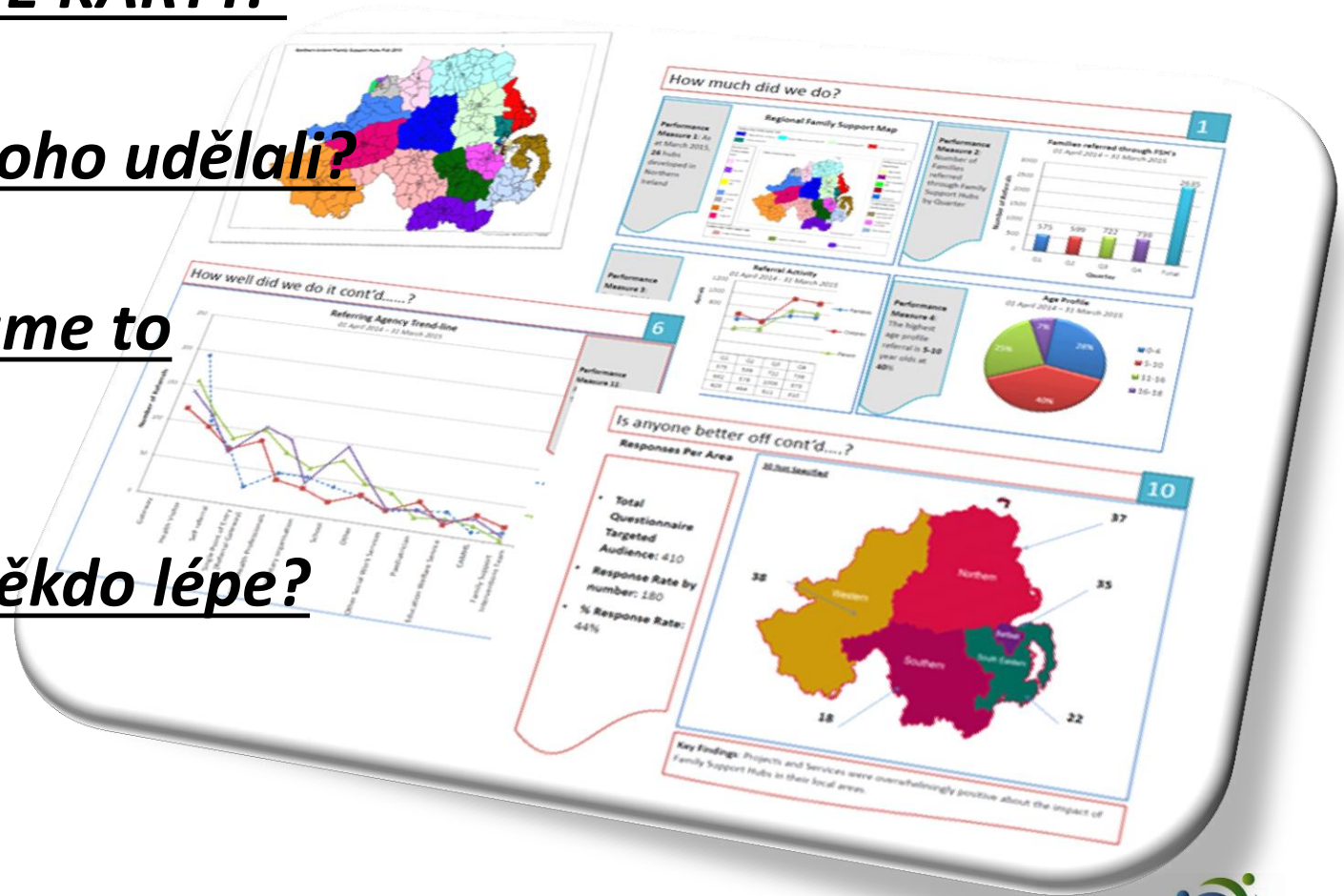
# Výkonnostní odpovědnost za zabezpečení naší POPULACE KLIENTŮ

## ZÁZNAMOVÉ KARTY:-

Kolik jsme toho udělali?

Jak dobře jsme to udělali?

Je na tom někdo lépe?



# Jak může CYPSP měřit jednotlivé druhy pokroku?

*Odpovědnost obyvatel* za zabezpečení CELÉ POPULACE

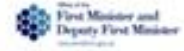


Northern Ireland UNCRC Indicators

Performance (2014)

Indicator Name	Article/Outcome	Value	Baseline (00)	Trend
<b>Family &amp; Alternative Care</b>				
Looked After Children Rate per 1000 population Aged Under 18 years (2014)	Articles 9,20,25-27 Outcome: Living in Safety and with Stability	6.6	5.6	↑
<b>Health &amp; Welfare</b>				
<b>Education, Leisure &amp; Culture</b>				
Percentage Primary Pupils Statemented (2014)	Articles: 28, 29 Outcome: Not Applicable	2.9	2.9	↔
Percentage Post Primary Pupils Statemented (2014)	Articles: 28, 29 Outcome: Not Applicable	4	2.8	↑
Percentage Primary Pupils less than 85% attendance (2014)	Article: 28 Outcome: Not Applicable	3.8	5.3	↓
Percentage Post Primary Pupils less than 85% attendance (2014)	Article: 28 Outcome: Not Applicable	9.3	12.6	↓
Percentage Primary Pupils English Additional Language (2014)	Articles: 30, 31 Outcome: Not Applicable	4.2	2.8	↑
Percentage Post Primary Pupils English Additional Language (2014)	Articles: 30, 31 Outcome: Not Applicable	1.7	1.4	↑
Children Aged 16 years Suspended from School (2014)	Article: 28 Outcome: Not Applicable	1.2	1.7	↓
Children Aged 16 years Expelled from School (2014)	Article: 28 Outcome: Not Applicable	29	25	↑
Key Stage 1 English % Achieving Level 2 or above (2014)	Article: 29 Outcome: Not Applicable	No Data	94	↔
Key Stage 1 Maths % Achieving Level 2 or above (2014)	Article: 29 Outcome: Not Applicable	No Data	94.6	↔
Key Stage 2 English % Achieving Level 4 or above (2014)	Article: 29 Outcome: Not Applicable	No Data	78.8	↔
Key Stage 2 Maths % Achieving Level 4 or above (2014)	Article: 29 Outcome: Not Applicable	No Data	80.6	↔
Key Stage 3 English % Achieving Level 5 or above (2014)	Article: 29 Outcome: Not Applicable	No Data	79.2	↔
Key Stage 3 Maths % Achieving Level 5 or above (2014)	Article: 29 Outcome: Not Applicable	No Data	74.1	↔
Percentage Achieving 5 GCSEs A*-C (including English & Maths) (2013)	Article: 29 Outcome: Enjoying, learning and achieving	78.5	66.9	↑
Percentage Achieving 3+ A levels A*-C (or Equiv) (2013)	Article: 29 Outcome: Not applicable	55.1	46.3	↑
<b>Special Protection Measures</b>				

UNCRC indicators set out under Clusters and linked to Articles and High Level Outcomes





22 May 2010

New government guidelines for child services coming soon...

18 May 2010

SureStart Summer Scheme Initiative gaining momentum...

[More News & Events](#)



## Family Support Services Directory

Welcome to the Northern Ireland Family Support Services Directory.

This directory provides details of a wide range of services offering support to families across Northern Ireland. It brings together comprehensive and up-to-date information about services for children, young people, their parents and carers.



SEARCH DATABASE

Choose a service



OR

Keyword Search

Select district council



SEARCH

A - Z SERVICE DIRECTORY

[A](#) [B](#) [C](#) [D](#) [E](#) [F](#) [G](#) [H](#) [I](#) [J](#) [K](#) [L](#) [M](#) [N](#) [O](#) [P](#) [Q](#) [R](#) [S](#) [T](#) [U](#) [V](#) [W](#) [X](#) [Y](#) [Z](#)

### Telephone Helpdesk

Talk to us now for help & advice...



### Challenging Behaviour Courses

Click here to register...



### Training Courses...



### SureStart Summer Schemes

Find out what's going on in your area...

**SureStart**



### Site Safe

All organisations in this directory have declared to HSCB that they have clear policy and procedures for Safeguarding children.

Get included in the Directory!

Department of Health,  
Social Services and Public Safety  
[www.dhsspani.gov.uk](http://www.dhsspani.gov.uk)

Health and Social Care  
[www.hscni.net](http://www.hscni.net)

## Další informace

- Chcete-li se o naši práci dozvědět více, navštivte naše webové stránky
- [www.cypsp.org](http://www.cypsp.org)
- Seznamte se s naším systémem odpovědnosti populace
- [www.cypsp.org/outcome-planning.htm](http://www.cypsp.org/outcome-planning.htm)
- Chcete-li se dozvědět o službách včasné intervence, navštivte
- [www.familysupportni.gov.uk](http://www.familysupportni.gov.uk)
- Sledujte nás na Twitteru CYPSP Severní Irsko (@cypsp)
- Přihlaste se k našemu e-zine kontaktu [rachael.adams@hscni.net](mailto:rachael.adams@hscni.net)