

Pardubický kraj



Karlovarský kraj

## Aktivita 04 - systém minutendrů - 2014, 2015



evropský  
sociální  
fond v ČR



EVROPSKÁ UNIE



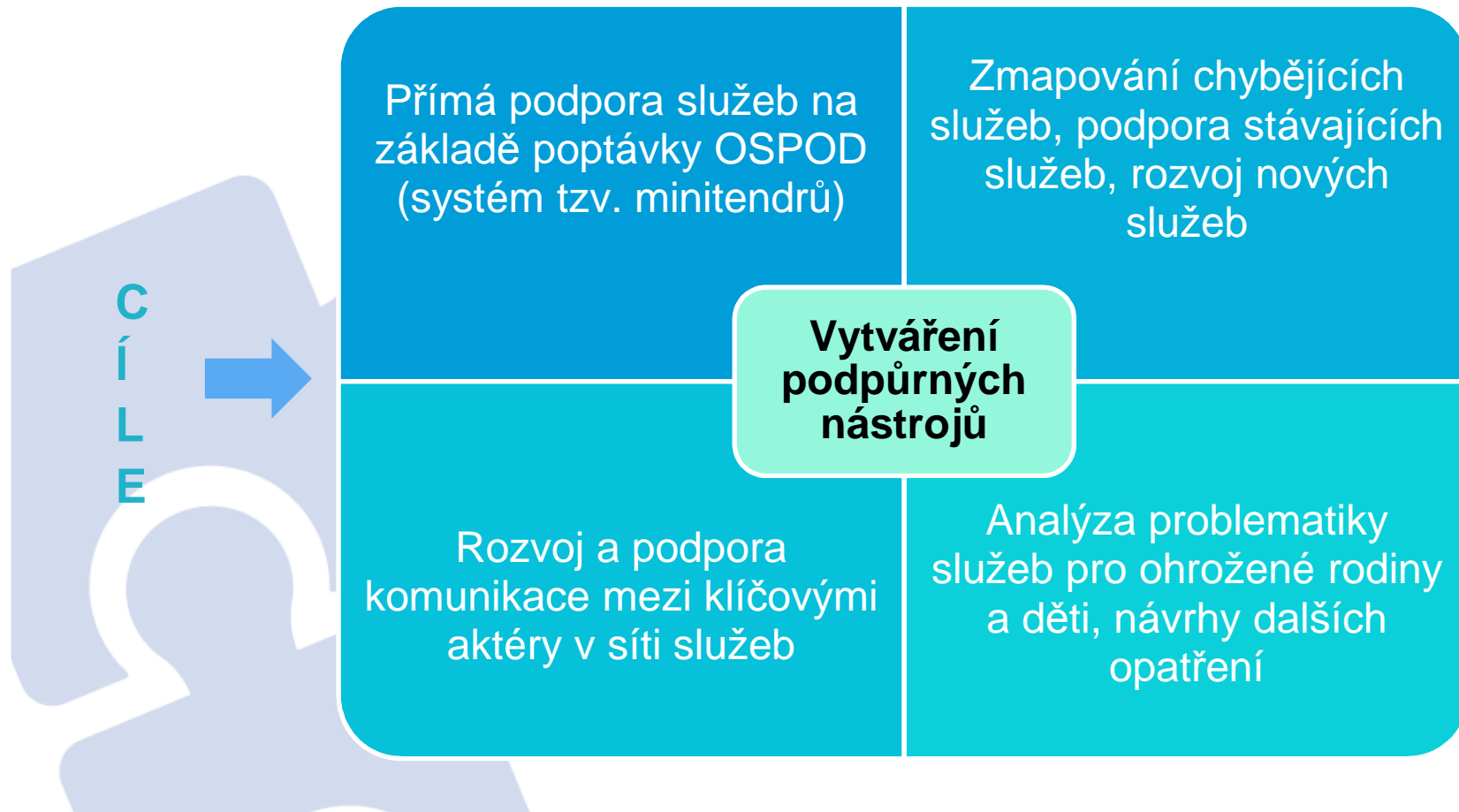
OPERAČNÍ PROGRAM  
LIDSKÉ ZDROJE  
A ZAMĚSTNANOST

PODPORUJEME  
VAŠI BUDOUCNOST  
[www.esfcr.cz](http://www.esfcr.cz)

## Aktivita č. 4

# Podpora rozvoje služeb pro ohrožené děti a rodiny

„Identifikace, podpora a rozvoj sítě služeb pro ohrožené rodiny a děti, podpora procesu síťování s důrazem na systémovost, provázanost“



# Aktivita č. 4 – hlavní podaktivity



# Aktivita 04 – výstupy podaktivit

- Model minimální sítě služeb (definice, nastavení a specifikace služeb)
- Přehledy realizace systému minitendrů

**Přímá podpora služeb**

- Závěrečná zpráva aktivity lokálního síťování
- Metodika lokálního síťování
- Metodické materiály k pozici lokálního síťáře

**Rozvoj lokálního síťování**

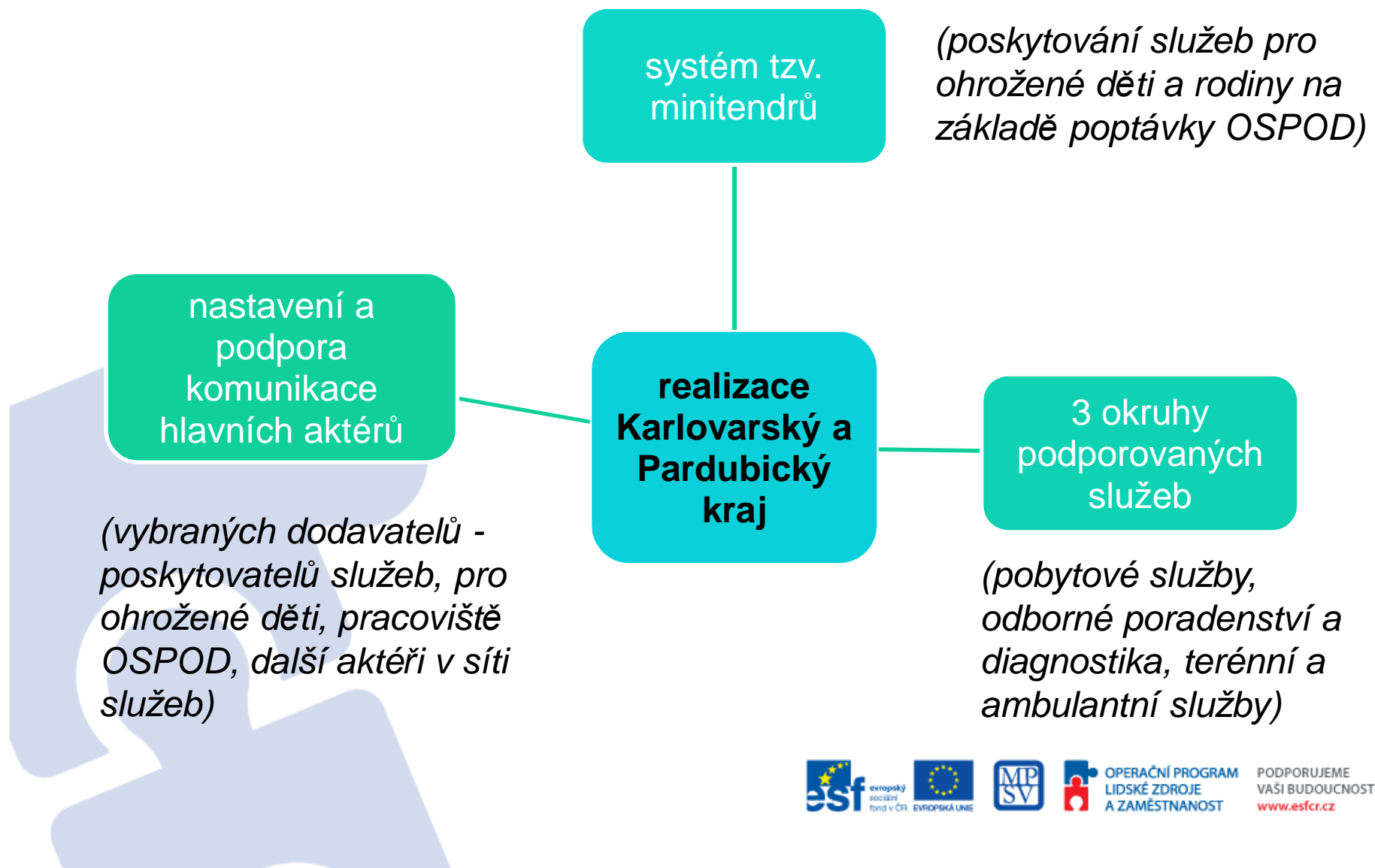
- Interaktivní katalog
- Metodika síťování
- Typologie služeb
- Infografika síťování

**Tvorba nástrojů pro síťování**

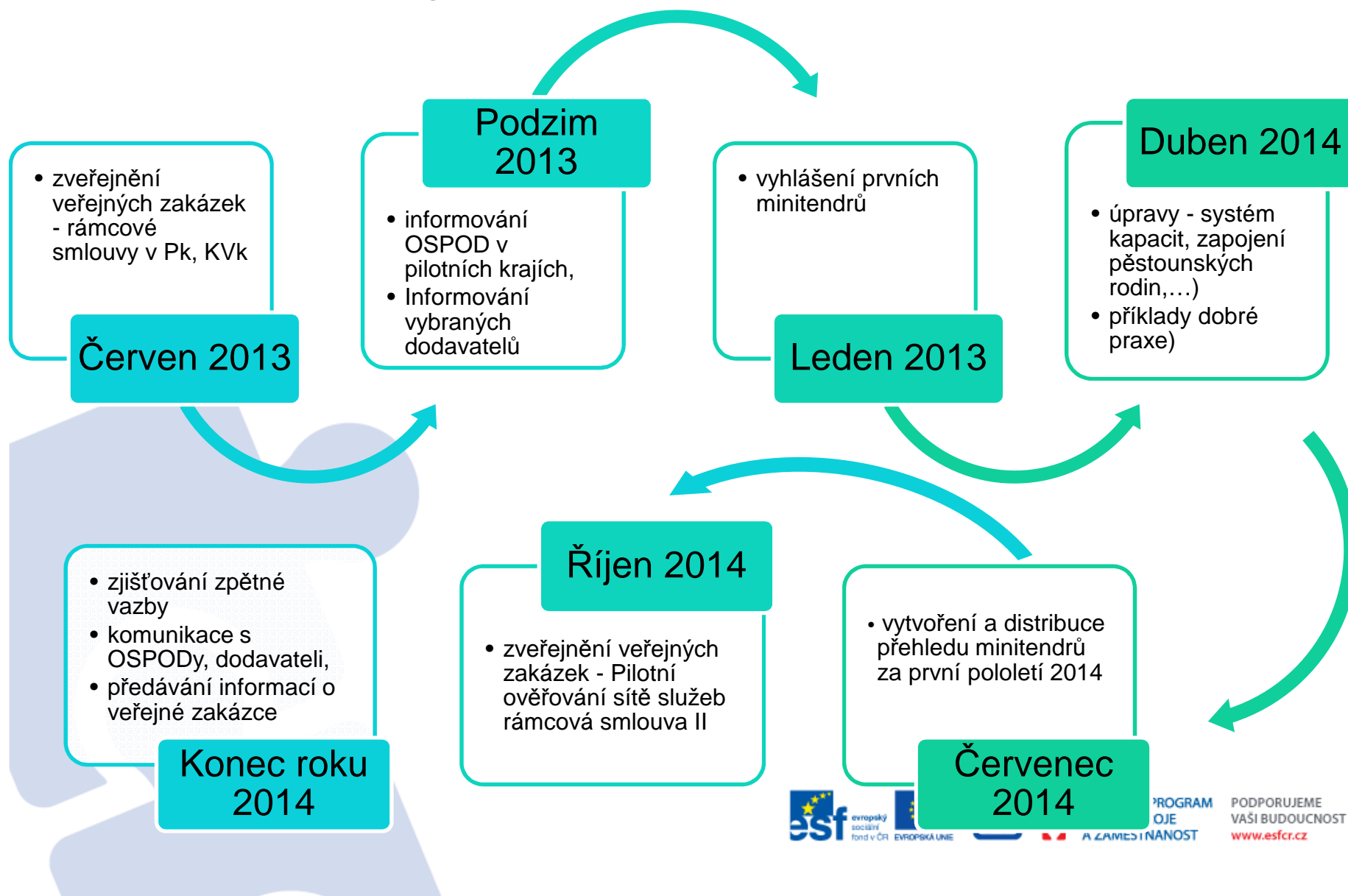
- Školení pro sociální pracovníky v oblasti síťování
- Závěrečný seminář k aktivitě
- Příklady dobré praxe podpořených služeb

**Podpora procesu síťování**

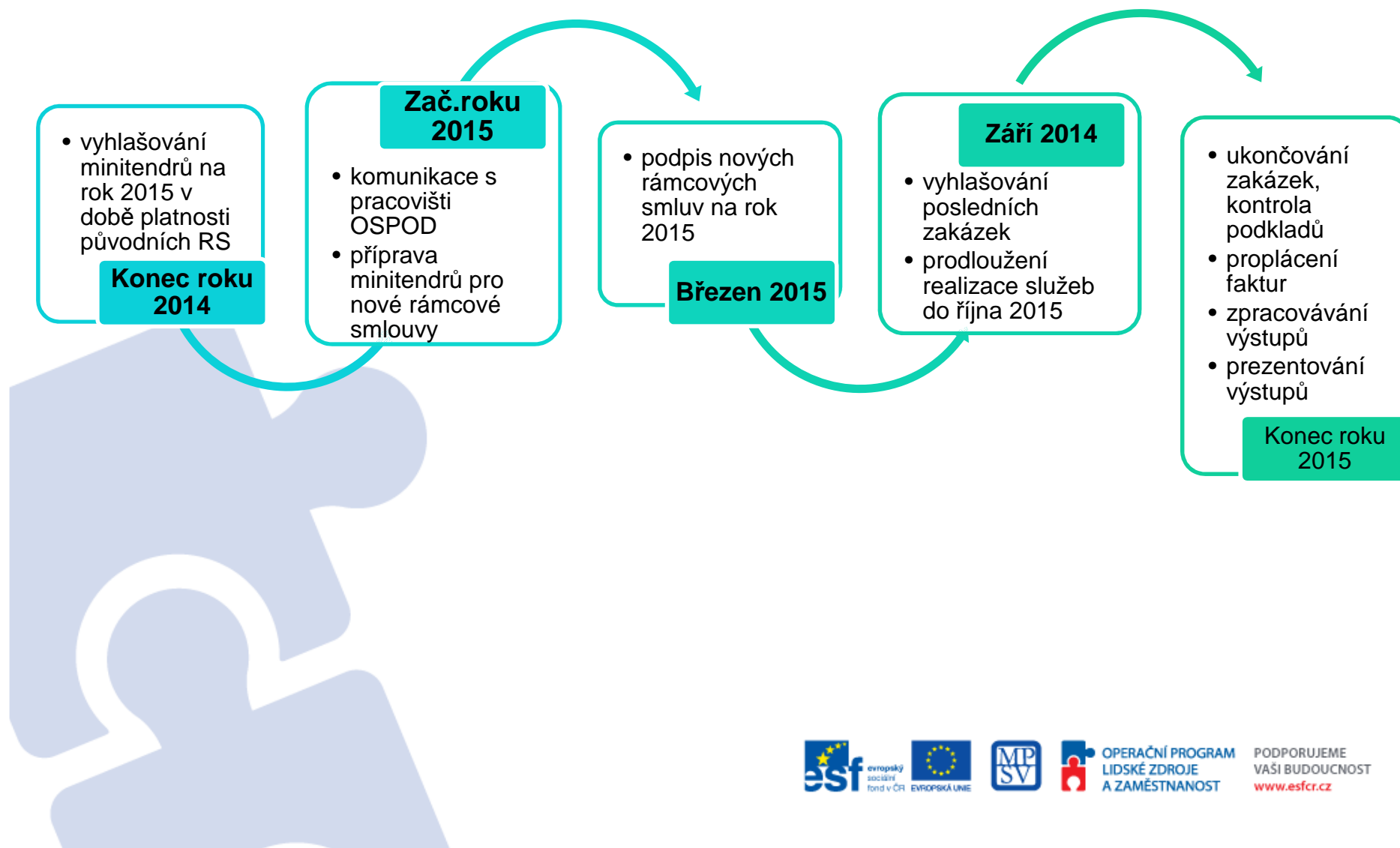
# Aktivita č. 4 – přímá podpora služeb (minitendry)



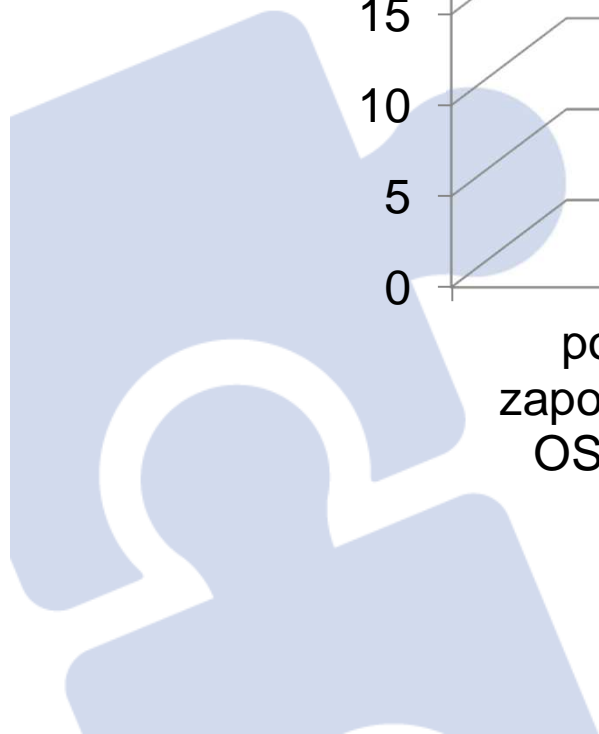
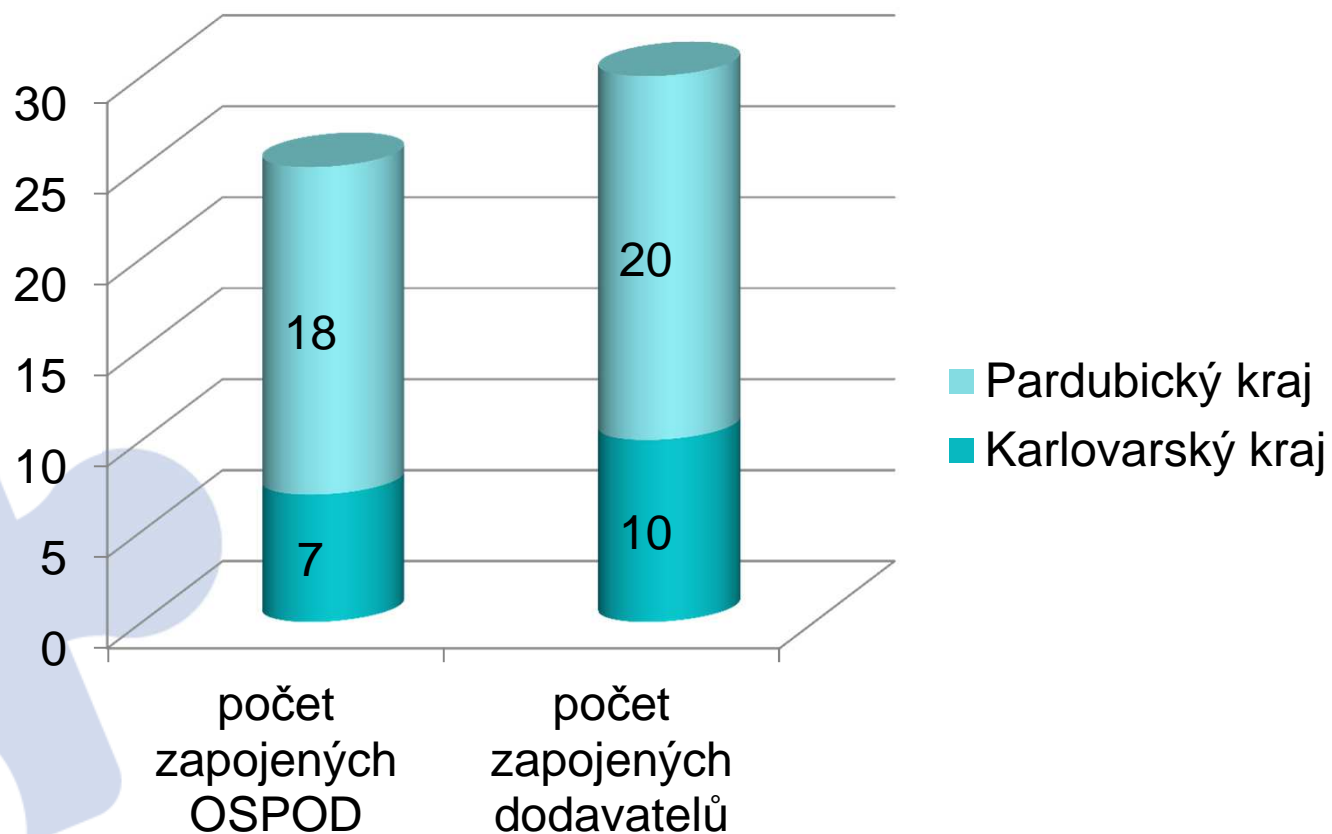
# Průběh systému minitendrů I – rok 2014



# Průběh systému minutendrů II - rok 2015



# System minitendrů v číslech (2014 – 2015) I





# System minitendrů v číslech (2014 – 2015) II

## Rok 2014

Část VZ/rámcová smlouva	Alokace Pardubický kraj (Kč bez DPH)	Alokace Karlovarský kraj (Kč bez DPH)	Počet minitendrů (PK/KV)	
1. Krizový pobyt	9.000.000,-	9.000.000,-	2	23
2. Dlouhodobý pobyt	6.750.000,-	6.750.000,-	14	9
3. Odborné poradenství a diagnostika	12.250.000,-	12.250.000,-	56	13
4. Terénní a ambulantní služby pro rodiny a děti	17.000.000,-	17.000.000,-	96	43
<b>Celkem</b>	<b>45.000.000,-</b>	<b>45.000.000,-</b>	<b>168</b>	<b>88</b>

## Rok 2015

Část VZ/rámcová smlouva	Alokace Pardubický kraj (Kč bez DPH)	Alokace Karlovarský kraj (Kč bez DPH)	Počet minitendrů (PK/KV)	
1. Pobytové služby	4.200.000,-	12.000.000,-	17	34
2. Odborné poradenství a diagnostika	2.400.000,-	5.000.000,-	18	3
3. Terénní a ambulantní služby pro rodiny a děti	5.400.000,-	8.000.000,-	48	20
<b>Celkem</b>	<b>12.000.000,-</b>	<b>25.000.000,-</b>	<b>83</b>	<b>57</b>

# Karlovarský kraj



- nedostatečná síť služeb
- nedostatek poskytovatelů a odborníků
- zavádění služeb chybějících v kraji
- poptávání služeb v kapacitách, pro více dětí, rodin
- otázka udržitelnosti služeb po ukončení projektu, krátká doba trvání projektu

## Rok 2014

SOS dětské vesničky
Světlo Kadaň
Útočiště
Člověk v tísní
DD do 3 let
Kotec
Pomoc v nouzi
Raná péče

## Rok 2015

Sdružení SOS dětských vesniček
Občanské sdružení Světlo Kadaň
Krajský dětský domov pro děti do 3 let
Diecézní Charita Plzeň
Pomoc v nouzi, o.p.s.
Centrum pro dítě a rodinu Valika, o.s.
Armáda spásy v České republice, z.s.



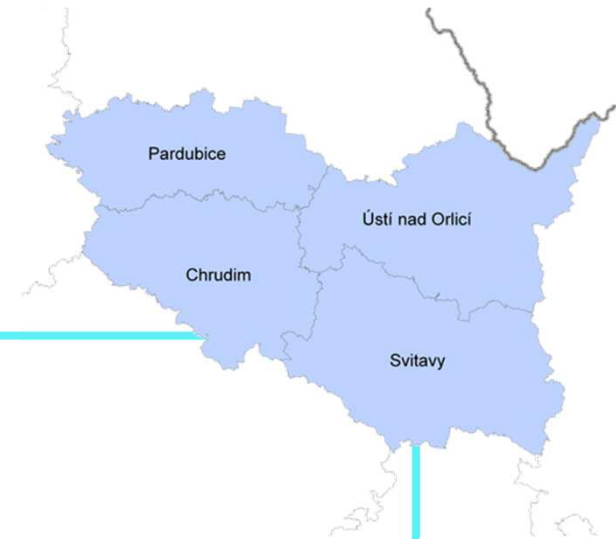
evropský  
sociální  
fond v ČR



OPERAČNÍ PROGRAM  
LIDSKÉ ZDROJE  
A ZAMĚSTNANOST

PODPORUJEME  
VAŠI BUDOUCNOST  
[www.esfcr.cz](http://www.esfcr.cz)

# Pardubický kraj



- rozvinutá síť služeb
- zkušení poskytovatelé
- minitendry jako doplnění stávající sítě služeb
- poptávány služby převážně pro jednotlivé děti, rodiny
- poptávání služeb v kapacitách, pro více dětí, rodin – spíše výjimečné
- velký zájem o odborné a terénní služby, menší o pobytové služby
- otázka udržitelnosti služeb po ukončení projektu



evropský  
sociální  
fond v ČR



EVROPSKÁ UNIE



OPERAČNÍ PROGRAM  
LIDSKÉ ZDROJE  
A ZAMĚSTNANOST

PODPORUJEME  
VAŠI BUDOUCNOST  
[www.esfcr.cz](http://www.esfcr.cz)

# Pardubický kraj - dodavatelé

## Rok 2014

Sdružení DD: DD Holice, DD Pardubice, DD Dolní Čermná, DD Polička, DD Moravská Třebová
Občanské sdružení Bonanza
SKP-CENTRUM, o.p.s.
Občanské sdružení CEMA Žamberk
Centrum J. J. Pestalozziho, o.p.s.
Výchovný ústav, DD se školou, ZŠ a ŠJ, Králíky
Sdružení Dětských center Pardubického kraje: DD pro děti od 1 do 3 let Holice, Dětské centrum Svitavy, Dětské centrum Veská
Oblastní charita Ústí nad Orlicí
Pedagogicko-psychologická poradna Ústí nad Orlicí
Poradna pro rodinu Pk
Lexus, o.s.
Amalthea o.s.
Sdružení Charit v Pardubickém kraji: Oblastní charita Nové Hradky u Skutče, Oblastní charita Ústí nad Orlicí, Oblastní charita Pardubice, Charita Přelouč
Sdružení Charit v Pardubickém kraji: Farní charita Litomyšl, Oblastní charita Moravská Třebová, Oblastní charita Polička
Šance pro Tebe, o.s.

## Rok 2015

Dětský domov Holice
Občanské sdružení Bonanza
Centrum J. J. Pestalozziho, o.p.s.
DD pro děti od 1 do 3 let Holice, Dětské centrum Veská
Dětské centrum Svitavy
Domov na zámku Bystré
Pedagogicko-psychologická poradna Ústí nad Orlicí
Lexus, o.s.
Amalthea o.s.
Šance pro Tebe, o.s.
Oblastní charita Ústí nad Orlicí
Oblastní charita Nové Hradky u Skutče
Farní charita Litomyšl
Oblastní charita Pardubice
Charita Přelouč
Oblastní charita Moravská Třebová
Oblastní charita Polička



evropský  
sociální  
fond v ČR



EVROPSKÁ UNIE



OPERAČNÍ PROGRAM  
LIDSKÉ ZDROJE  
A ZAMĚSTNANOST

PODPORUJEME  
VAŠI BUDOUCNOST  
[www.esfcr.cz](http://www.esfcr.cz)

# Nejčastější problémové jevy



# Pardubický kraj – nejčastěji poptávané služby



- **RS 1 – pobytové služby**
  - dlouhodobý pobyt matky s dítětem nebo více dětmi spojený s nácvikem rodičovských kompetencí



- **RS 2 – odborné poradenství a diagnostika**
  - rodinná terapie
  - individuální terapie
  - mediace
  - facilitace případových konferencí
  - psychologické poradenství pro děti



- **RS 3 – terénní a ambulantní služby**
  - nácvik rodičovských kompetencí
  - podpůrné pedagogické vedení, doučování
  - asistovaný kontakt, podpora kontaktu rodičů s dětmi
  - program na výcvik sociálních dovedností u dětí



evropský  
sociální  
fond v ČR



EVROPSKÁ UNIE



MP  
SV



OPERAČNÍ PROGRAM  
LIDSKÉ ZDROJE  
A ZAMĚSTNANOST

PODPORUJEME  
VAŠI BUDOUCNOST  
[www.esfcr.cz](http://www.esfcr.cz)

# Karlovarský kraj – nejčastěji poptávané služby



- **RS 1 – pobytové služby**
  - krizový pobyt s edukací pro matky s dětmi do 3 let
  - dlouhodobý pobyt – byty pro OSPODy s terénní prací



- **RS 2 – odborné poradenství a diagnostika**
  - preventivní aktivity s tématem obchodu s lidmi
  - psychologické poradenství
  - odborné poradenství v oblasti závislostí u nezletilých
  - různé formy terapie
  - psycholog pro pracoviště OSPOD



- **RS 3 – terénní a ambulantní služby**
  - sociální asistenti, doučování a zvyšování rodičovských kompetencí, kapacita terénních pracovníků
  - zavedení služby doprovázející osoby
  - skupinový program na psychosociální dovednosti



evropský  
sociální  
fond v ČR



OPERAČNÍ PROGRAM  
LIDSKÉ ZDROJE  
A ZAMĚSTNANOST

PODPORUJEME  
VAŠI BUDOUCNOST  
[www.esfcr.cz](http://www.esfcr.cz)



# STATISTIKA...



# PRÁCE VE SKUPINĚ...





**DĚKUJEME ZA POZORNOST**